



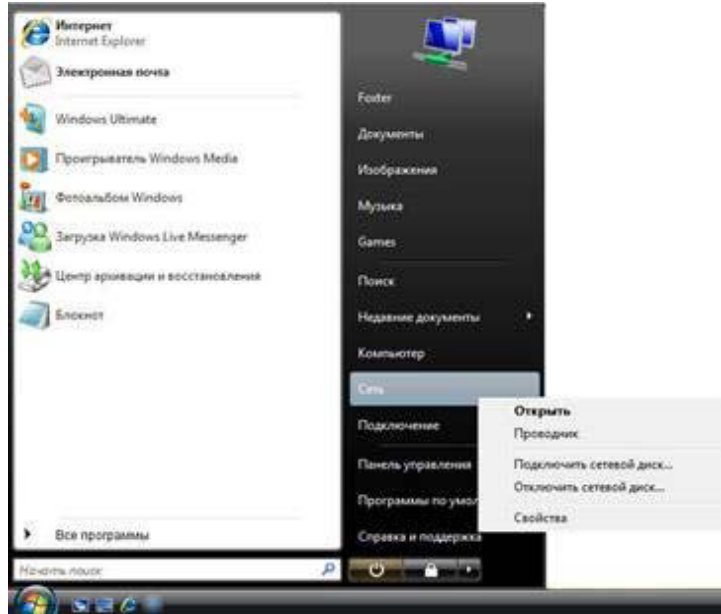
dreamline

Надежная связь
Качественный сервис
Профессиональный подход

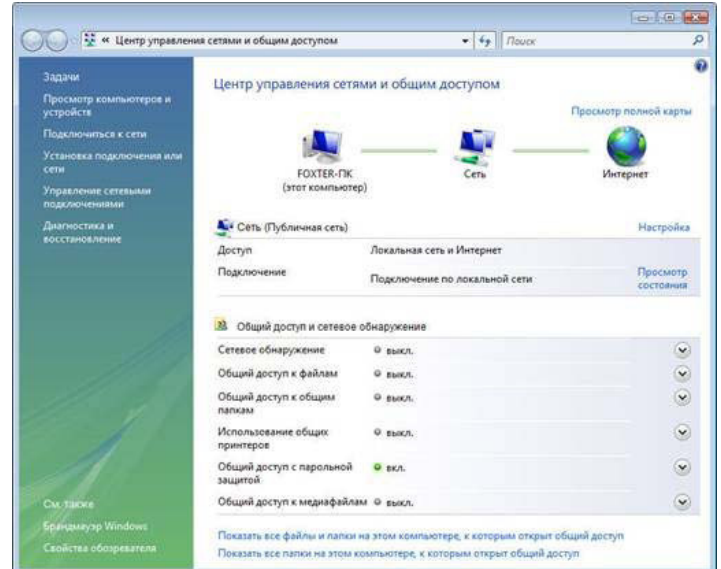
ВАШ ИНТЕРНЕТ-ПРОВАЙДЕР

Создание PPPoE соединения для Windows Vista.

1. Нажимаем меню «Пуск», далее выбираем «Панель управления».

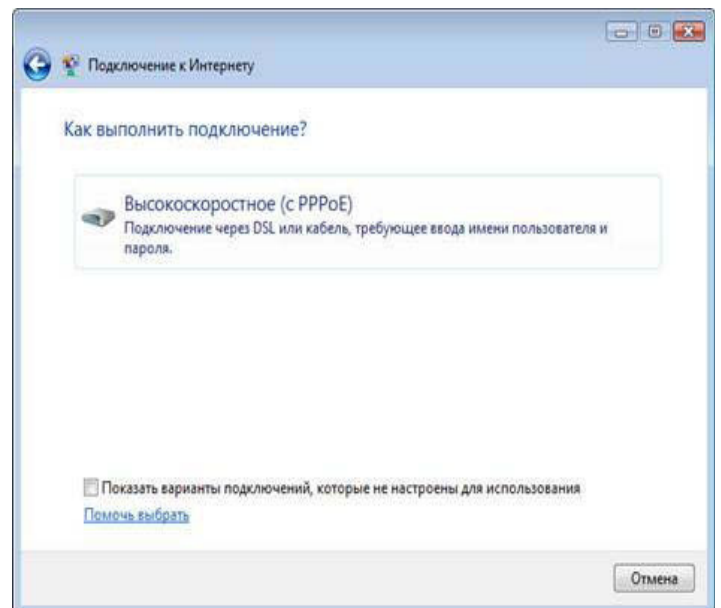
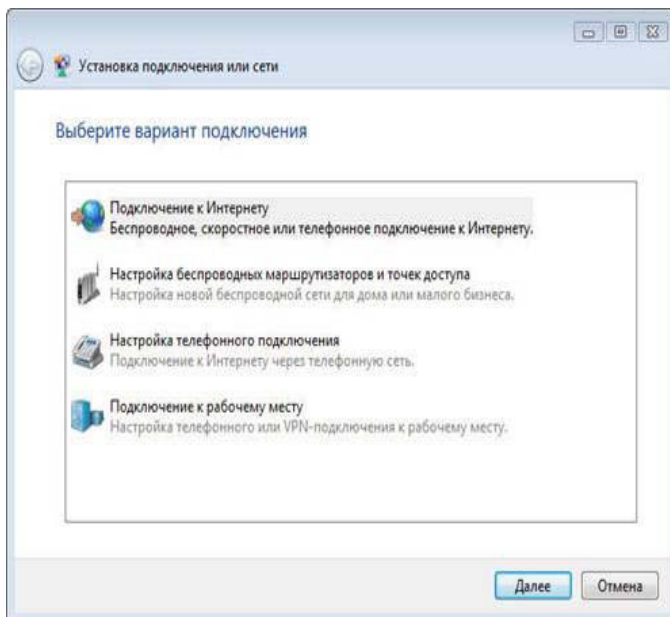


2. Для удобства в левом углу нажимаем «Классический вид» и выбираем «Центр управления сетями и общим доступом». Выбираем в левой колонке «Установка подключения или сети».



3. Выбираем «Подключение к Интернету», жмем «Далее».

4. Выбираем «Высокоскоростное (с PPPoE)».



Почтовый адрес:
Московская область, Наро-Фоминский район
г.п. Калининск д. 256 (3 подъезд)
www.dream-net.ru
info@dream-net.ru

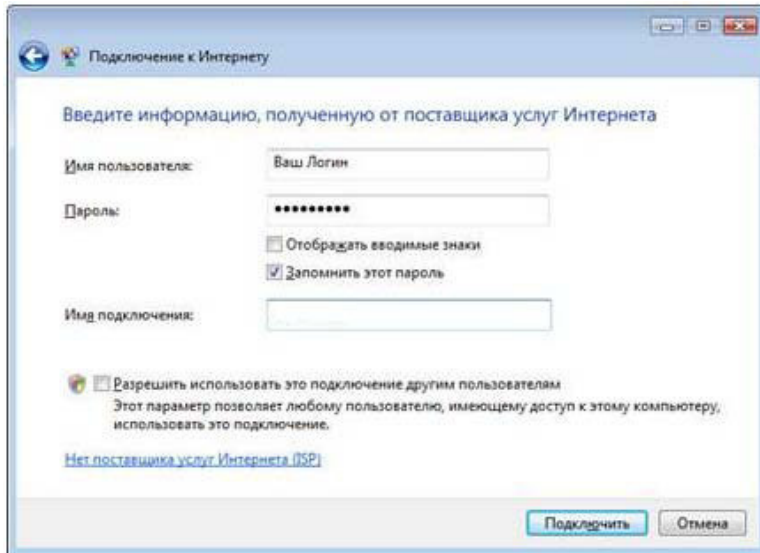


dreamline

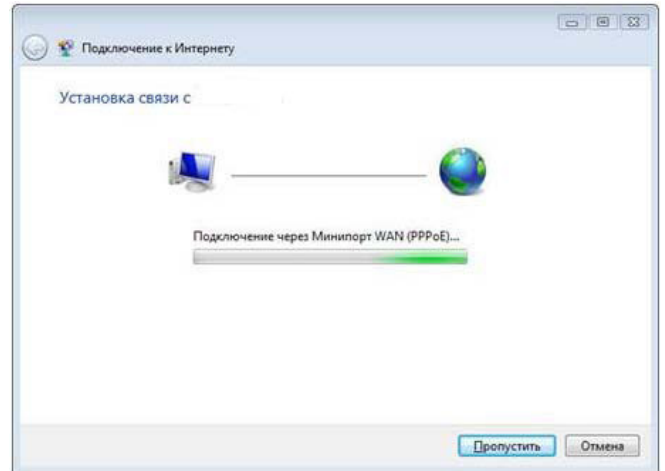
Надежная связь
Качественный сервис
Профессиональный подход

ВАШ ИНТЕРНЕТ-ПРОВАЙДЕР

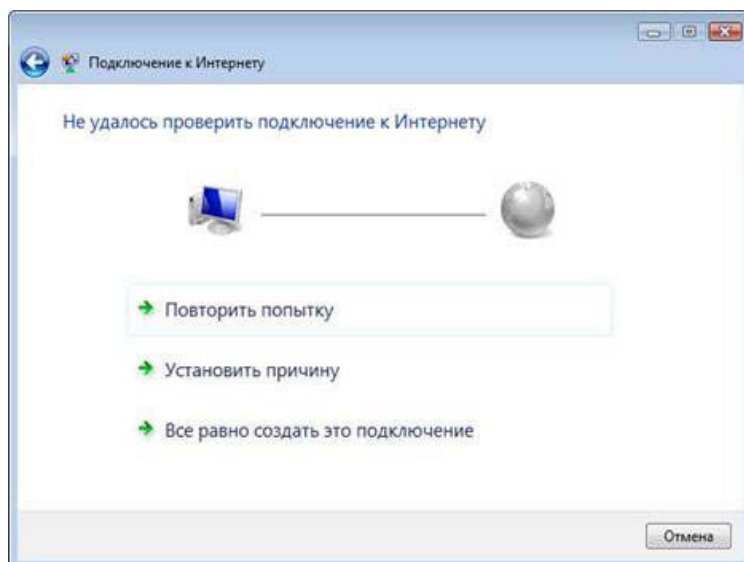
5. Заполняем графы «Логин», «Пароль», ставим галочку «Запомнить этот пароль», в имени подключения пишем «DreamLine», жмем «Подключить».



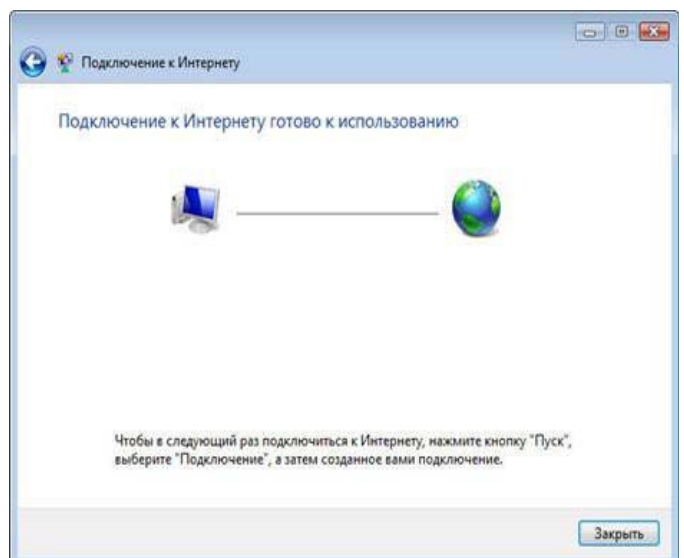
6. Жмем «Пропустить».



7. Жмем «Все равно создать подключение».



8. Жмем «Закрыть».



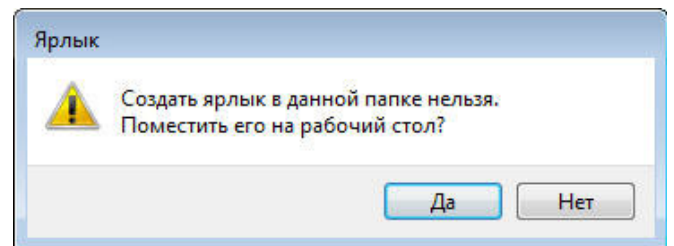
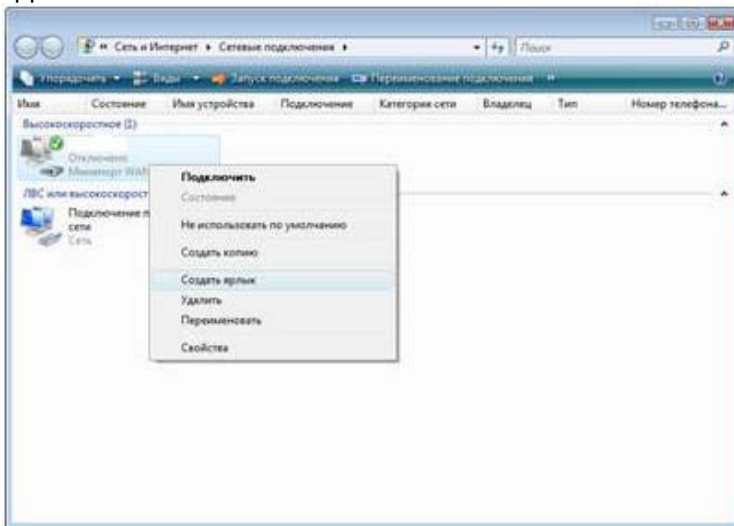


dreamline

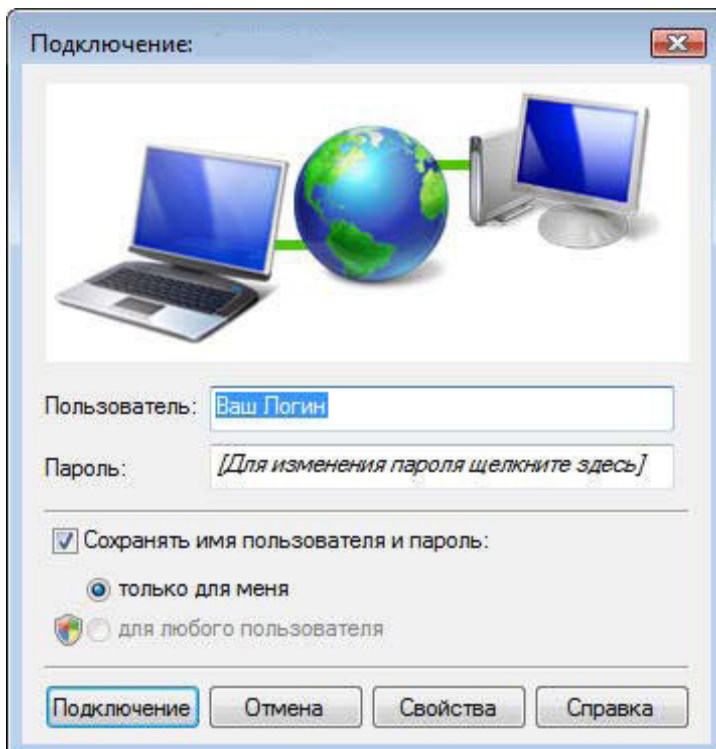
Надежная связь
Качественный сервис
Профессиональный подход

ВАШ ИНТЕРНЕТ-ПРОВАЙДЕР

9. Возвращаемся к папке «Управление сетевыми подключениями», жмем правую кнопку на «Подключении DreamLine» и выбираем «Создать Ярлык». На вопрос «Поместить его на рабочий стол?» жмем «ДА»



10. Два раза левой кнопкой мышки щелкаем на иконку «DreamLine» и в появившемся окне жмем «Подключение».



Почтовый адрес:
Московская область, Наро-Фоминский район
г.п. Калининц д. 256 (3 подъезд)
www.dream-net.ru
info@dream-net.ru